

INFORMATIONS TECHNIQUES

LA MÉTHODE DU DR. SPONGIAK

Équipe : 3 interprètes - Pas de technicien en tournée

Durée : 50 min

Jauge scolaire (6 ans - 1ère primaire (BE) ou CP (FR)) : 150 + accompagnants

Jauge tout public (dès 5 ans) : 200

Merci de télécharger la dernière version sur :
<https://spongiak.moquetteprod.be/telechargements/>

Contacts

Diffusion : Anne Jaspard
annejaspard.diffusion@gmail.com / +32 (0)85 23 20 05

Technique : Gaspard Samyn
gaspard.samyn@gmail.com / +32(0)485 91 71 31

En tournée : Theodora Ramaekers
+32 (0)484 10 55 50

1. Plateau

Boîte noire, sol foncé (ou tapis de danse), occultation totale nécessaire.

Dimensions : ouverture : 6,5m / profondeur : 6m / hauteur : 4m

Écran de projection autonome de 6m x 3m amené par la compagnie.

Attention : Pour des raisons de visibilité et de proximité du public, si le plateau est surélevé envisager de supprimer les 2 ou 3 premières rangées de sièges et prendre contact avec le responsable technique.

2. Éclairage

* 5 circuits 2Kw (voir plan) :

- 5 PC 1Kw au grill ou sur pieds (min 3m50) - 2 x LEE 158 ou 135 ou 507 (orange / contre) + 2 x R119 ou 114 (diff / face)

* 2 petites lampes de table amenées par la Cie. Prévoir une charge pour le circuit 4.

La régie lumière est effectuée par le musicien à partir d'un ordinateur au plateau. Prévoir une arrivée DMX à cour.

L'éclairage du public au début et à la fin de la représentation sera contrôlé (et gradué) par un technicien du lieu.

Prévoir deux directs, un à jardin, un au lointain, 3 multiprises et quelques allonges de 1, 3 et 5m

3. Son

Un musicien est présent sur scène.

La majorité du matériel de diffusion est amené par la compagnie.

Merci de prévoir 2 enceintes actives au lointain.

Prévoir un circuit direct indépendant avec 4 prises à cour.

4. Planning

Montage : 3h30

Démontage : 1h30

Présence d'un responsable technique du lieu d'accueil pour le montage et la représentation. Le réglage des 5 PC se fera par un technicien du lieu d'accueil.

Ainsi que la gestion de l'éclairage du public en début et fin de représentation.

Parking à proximité immédiate de la salle

Présence d'un responsable de la salle pour l'accueil du public et durant toute la représentation

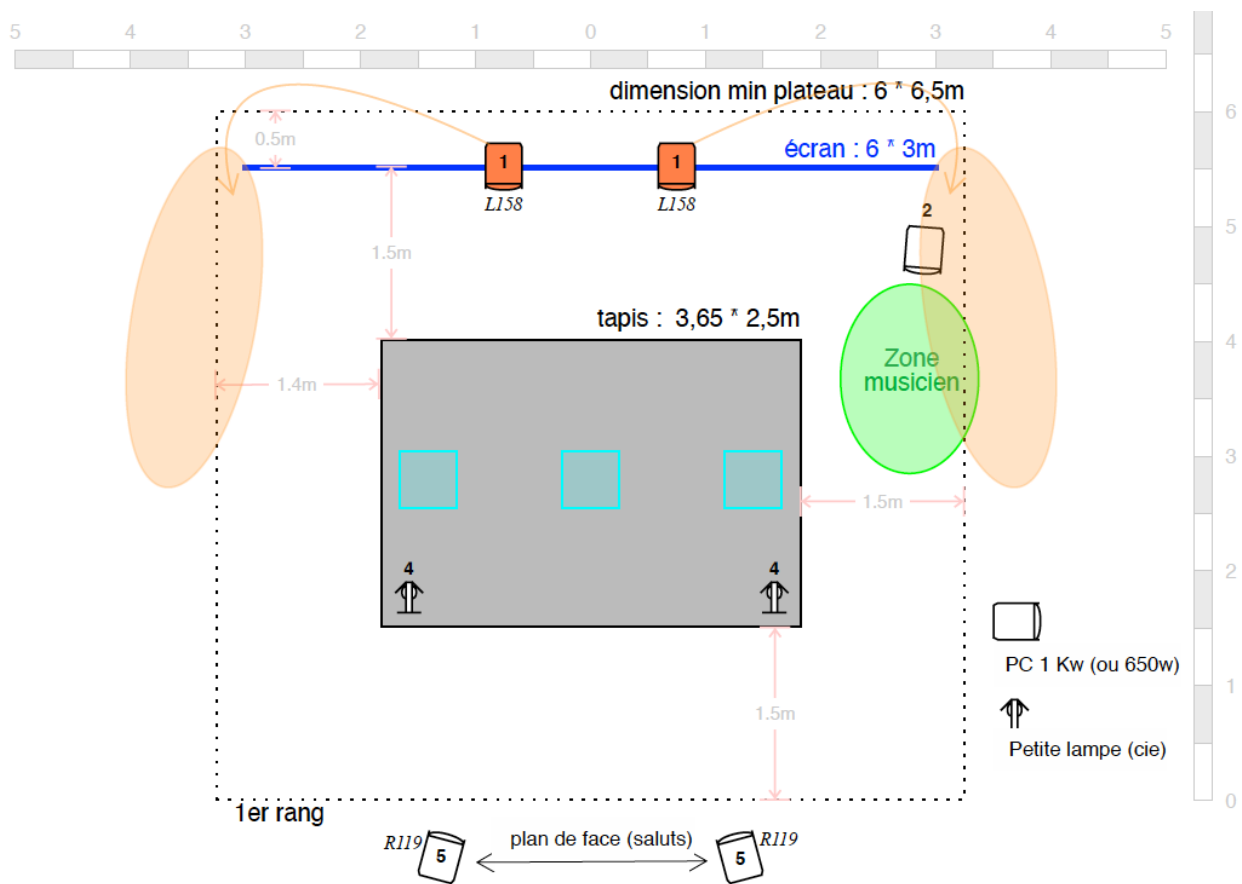
Prévoir minimum 3h30 entre le début de la séance 1 et le début de la séance 2.

5. Loges

Miroir, point d'eau, petites collations, boissons chaudes et froides.

Repas léger pour 3 personnes (dont une intolérance au lactose)

6. Plan de scène



Note : les 2 PC en contre doivent éclairer le tapis, et donc passer au-dessus de l'écran (4m). Si la hauteur du grill ou des pieds n'est pas suffisante, ils peuvent être placés quelque part dans les zones oranges : soit aux extrémités cour et jardin de l'écran, soit en latéral (à cause des reflets sur l'écran). Il est également possible de les installer en douche au-dessus du tapis s'il y a des points d'accroche.

MERCI !