

La méthode du **DOCTEUR SPONGIAK**



MOQUETTE
PRODUCTION

LA MÉTHODE DU Dr. SPONGIAK

Aucun doute, l'exquise Loïse a le génie de la sottise. Quand fera-t-elle preuve de raison ? Dimanche – le 18 mai de cette année 1930 –, il faut que l'impossible enfant soit raisonnable, polie et présentable car la soirée s'annonce très... royale.

Promptement, la fillette est emmenée chez un certain Dr. Spongiak. Très vanté à la radio, il semblerait que ce génial inventeur, à la pointe de la technologie, ait la solution pour que fleurisse l'âge de raison.

Création 2021

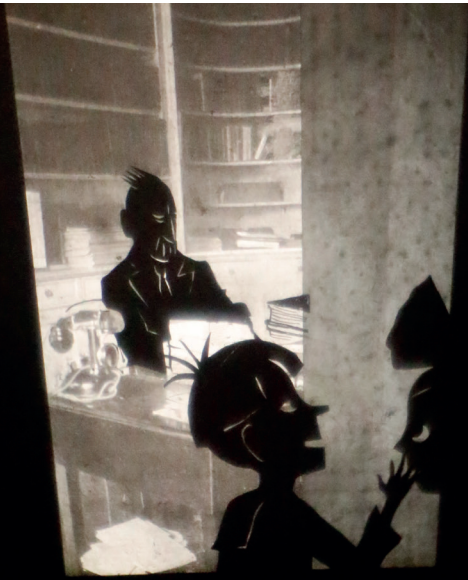
Un spectacle en théâtre d'ombres

Dès 5 ans en représentation tout public / 6 ans en représentations scolaires

Jauge tout public : 200

Jauge scolaire : 150 hors accompagnants

Durée : 50 minutes



DISTRIBUTION

Ecriture et ombres – **Théodora Ramaekers**

Mise en scène – **Sabine Durand**

Jeu – **Vincent Huertas/Gilles Escoyez, Théodora Ramaekers
/Camille Husson**

Création musique et univers sonore – **Hervé De
Brouwer**

Interprétation musicale – **Hervé De Brouwer/Manu
Henrion/Vincent Noiret**

Images animées – collaboration **Caroline Nugue** de
l'Atelier Graphoui

Technique interactivité vidéo – **Bernard Delcourt**

Création lumières – **Gaspard Samyn**

Constructions scéniques – **Florian Dussart**

Création costumes – **Charlotte Ramaekers**

Créé avec la participation de la comédienne **Julie Nathan**

COPRODUCTIONS

Moquette Production, le Théâtre du Tilleul, Pierre de Lune - Centre Scénique Jeunes Publics de Bruxelles, le Théâtre de la Grange Dîmière (Fresnes, France), Le Sablier (Ifs, France), La Mégisserie (St-Junien, France), La Machinerie (Venissieux, France), le Centre Culturel de Huy et l'Atelier Graphoui.

SOUTIENS

Avec l'aide de la Fédération Wallonie-Bruxelles, Service du Théâtre et le soutien du Théâtre de La Balsa mine, de La Roseraie Espace Cré-ation, du Théâtre La Montagne Magique, du Théâtre des Doms - pôle sud de la création en Belgique francophone. du Centre de la Marionnette de la Fédération Wallonie-Bruxelles, du Très Tôt Théâtre (Quimper, France) et de La 3e saison de l'Ernée (Ernée, France).

Merci à la compagnie Arts & Couleurs ainsi qu'à Magic Paco.

CONTACTS

Administration et Production

Paul Declaire/Nathalie De Muijlder
moquetteproduction@gmail.com
+32 (0)497 57 17 87

Diffusion

Anne Jaspard
annejaspard.diffusion@gmail.com
+32 (0)85 23 20 05

Technique

moquetteregie@gmail.com
Plus d'infos en bas de la page d'accueil du site

www.moquetteprod.be





Centre de la Marionnette
de la Fédération Wallonie-Bruxelles



FÉDÉRATION
WALLONIE-BRUXELLES



DE L'ARRONDISSEMENT DE HUY
a.s.b.l.



Vénissieux
Scène conventionnée
d'intérêt
national
Art & Création



Atelier Graphoui



grange
d'amière

Théâtre
de Fresnes

21
22



Saison
Culturelle
la 3'E
de l'Ernée



LE SABLIER

Centre National de la Marionnette
EN PRÉPARATION



THEATRE DU TILLEUL



PIERRE
de LUNE
SCÈNES
JEUNES
PUBLIQUES
DE BRUXELLES



la Roseraie



WALLONIE BRUXELLES
THÉÂTRE DANSE



LA MEGISSERIE
SCÈNE CONVENTIONNÉE POUR LES ARTS,
LES JEUNES ET L'ÉDUCATION POPULAIRE

